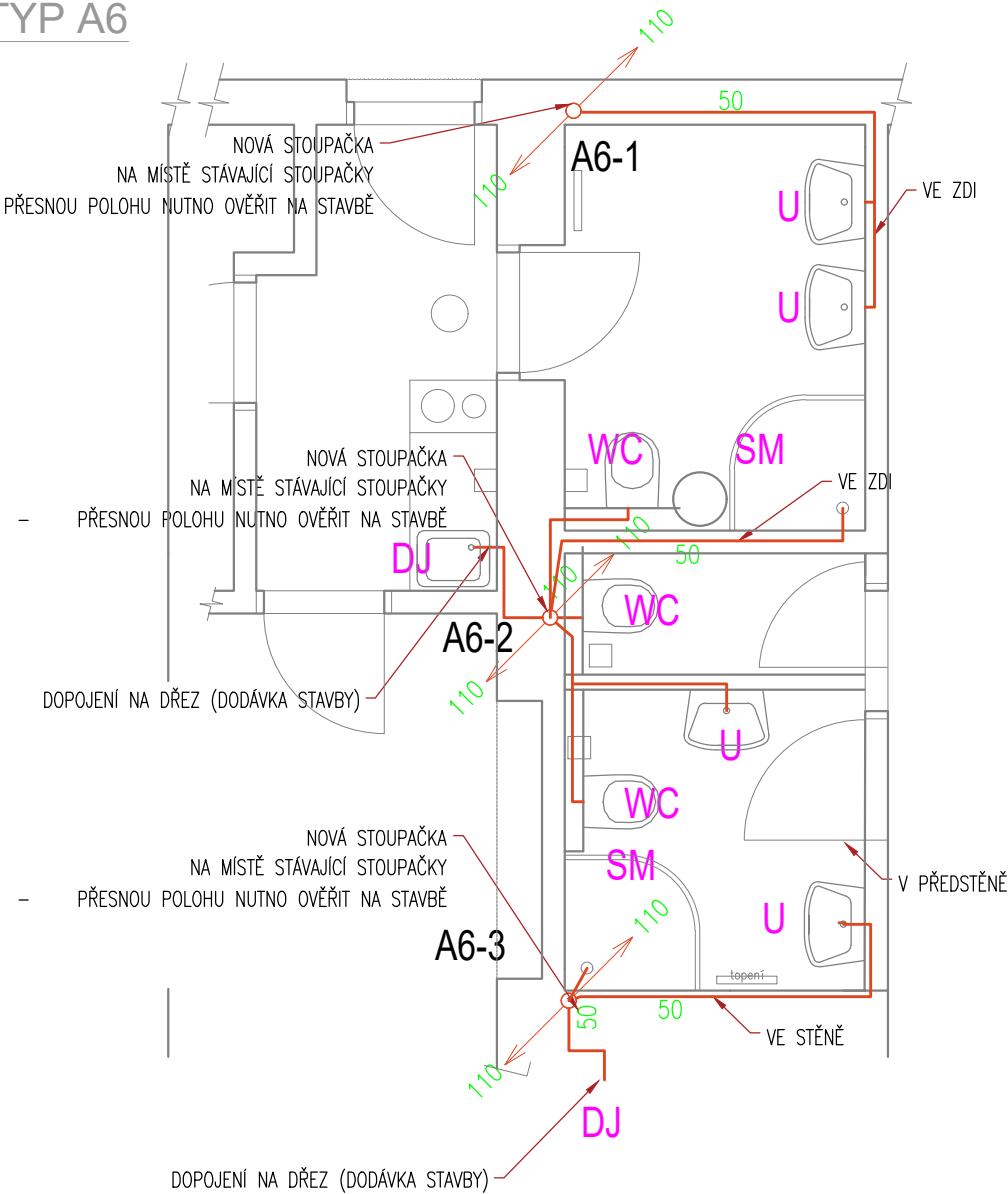
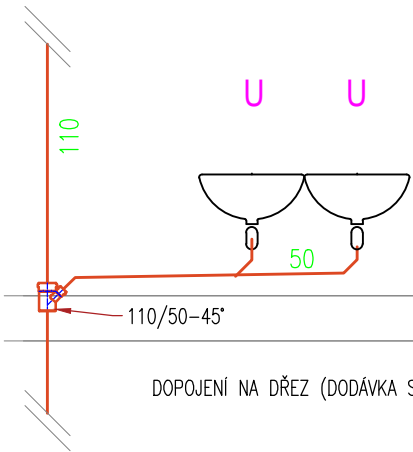


KANALIZACE TYP A6

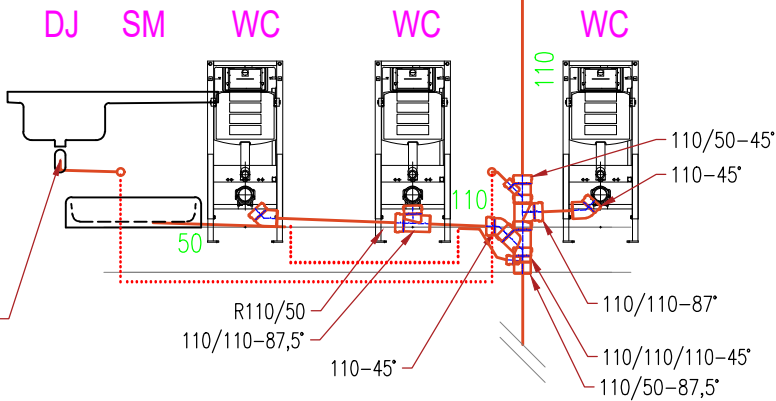


ROZVINUTÝ ŘEZ

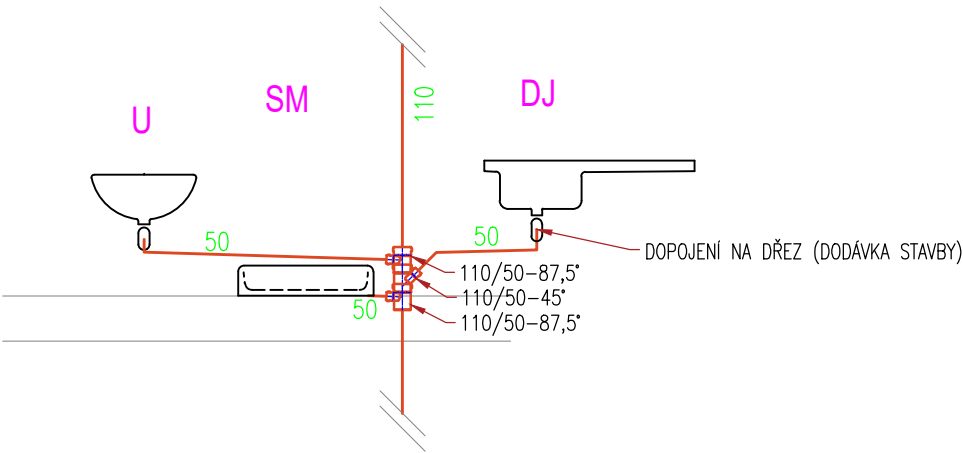
A6-1



A6-2



A6-3



ZAŘIZOVACÍ PŘEDMĚTY:

přesný typ zařizovacích předmětů musí být odsouhlasen investorem

- U** UMYVADLO
- sifon chromový DN40 – 530 mm nad čistou podlahou
  - umyvadlová stojánková baterie
  - 2x RV 1/2"x3/8" – 580 mm nad čistou podlahou

- DJ** DŘEZ – DODÁVKA KUCHYŇKY
- sifon umyvadlový DN50 – 550 mm nad čistou podlahou
  - 2x RV 1/2"x1/2" – ponechat stávající (měnit pouze v případě nevyhovujícího stavu)

- WC** KLOZET
- závěsný klozet a podomítkový modul
  - výška odpadu 185 mm
  - výška napojení vody cca 1000 mm

- SM** SPRCHA
- Sprchový kout čtverhranový 80 cm, univerzální se zápachovou uzávěrkou DN50, výška sprchové vany min. 70mm
  - ruční sprcha s pákovým ovládáním – 1100 mm nad čistou podlahou

LEGENDA:

— PŘIPOJOVACÍ POTRUBÍ SPLAŠKOVÉ KANALIZACE

POZNÁMKY:

- Stavba je povinná řídit se vyhláškou č. 268/2009 Sb. a stavebním zákonem č. 183/2006 Sb. a dalšími platnými platnými normami ČR.
- Přesná poloha a výška rohových ventilů, nástěnek, baterií a sifonů bude upřesněna ve výkresové části interiéru
- Připojovací potrubí je provedeno z trubek a tvarovek z odhlučněného polypropylenu.
- Svodné potrubí kanalizace je provedeno z trubek a tvarovek hrdlových KG z tvrdého PVC.
- Případné odskoky stoupacího potrubí bude provedeno koleny 45° s mezikusem 250 mm.
- Doporučený spád připojovacího potrubí je 3%
- Stoupací potrubí vedené v šachtě je v celé délce v dimenzi DN110 a bude napojeno na stávající ležaté potrubí
- Stoupací potrubí od dřezu je v celé délce v dimenzi DN110 a bude napojeno na stávající ležaté potrubí
- NA STAVBĚ NUTNÁ KOORDINACE SE VŠEMI PROFESEMI !!

PROJECTICA, s.r.o. <small>Chodská 1032/27, 120 00 Praha 2</small>	Kreslil	Kontroloval		Autorizační razítko	
	Ing. Jan Funda	Ing. Václav Petrů			
	Investor	Správa účelových zařízení Vysoké školy ekonomické v Praze Jeseniova 2769/208, 130 00 Praha 3			
	Místo stavby	Koleje Vysoké školy ekonomické v areálu Jarov			
	Obec	Městská část Praha 3, Hlavní město Praha			
Název akce  REKONSTRUKCE KOUPELEN VŠE					
Dílčí část akce  BLOK D				Formát	A3
				Stupeň	DPS
Profese  D.1.4.a ZDRAVOTECHNIKA				Datum	09/2018
				Č. Zakázky	2018-001
Název výkresu  KANALIZACE TYP A6			Č. Výkresu  D.1.4.a-11	Měřítko  1:50	Č. Paré  0123456789